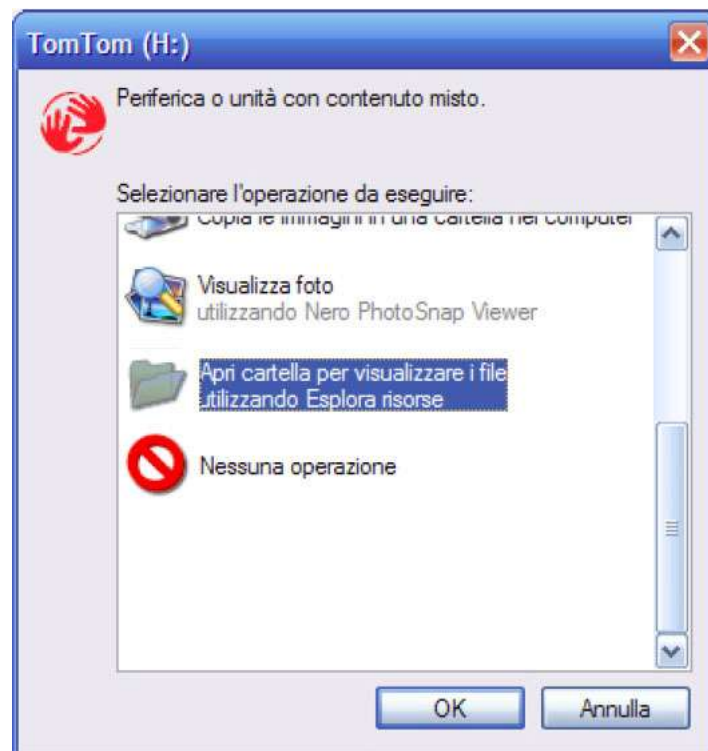


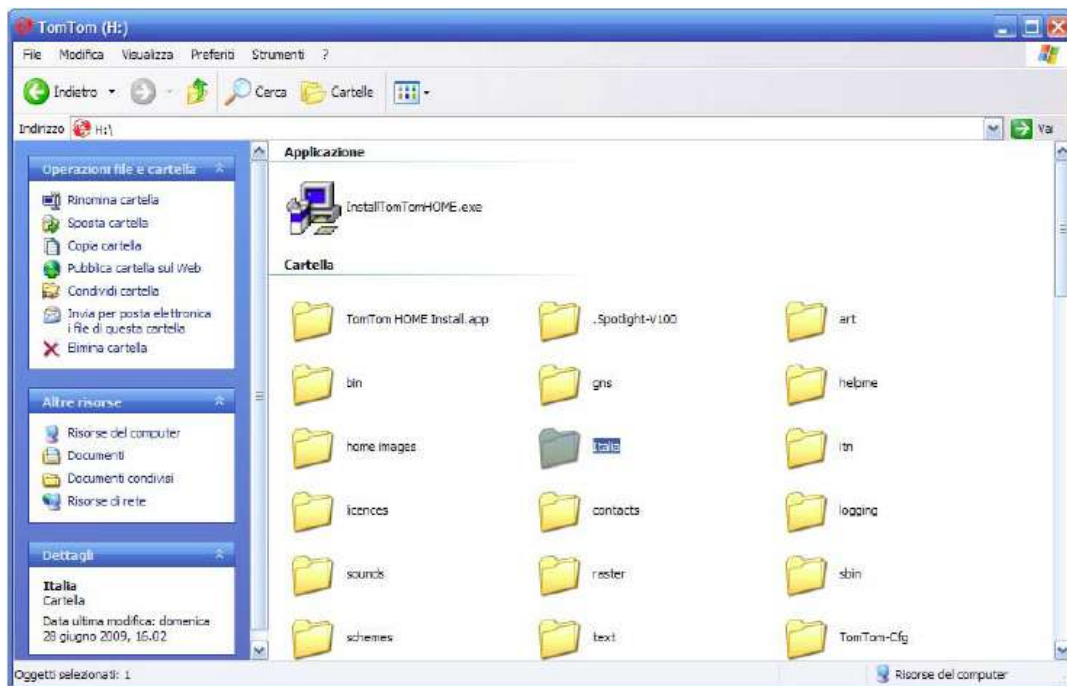
Guida all'installazione dei PDI Cortonaweb su Tom Tom

Collegate il dispositivo Tom Tom al computer tramite il cavetto usb in dotazione e accendetelo, rispondendo **'Sì'** alla domanda che comparirà nello schermo **'Connettersi a Computer?'**.

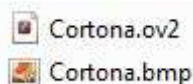
Quando il computer riconoscerà il vostro navigatore cliccate sulla voce "Apri cartella per visualizzare i file" (vedi immagine sotto) oppure tramite "Risorse del computer" fate click con il tasto destro sull'icona del dispositivo e scegliete la voce 'Apri'.



Apriete poi la cartella contenente la mappa presente sul proprio TomTom (Esempio: **"Italia"** se avete un Tom Tom con le sole mappe italiane o **"Western Europe"** se avete un navigatore con le mappe dell'Europa Occidentale).



Copiate in questa cartella i file scaricati dal Cortonaweb dopo averli decompressi (i file sono zippati) con il vostro software di decompressione preferito. I file da copiare sono due ed hanno estensione .ov2 e .bmp



Una volta copiati i file l'installazione dei PDI di Cortonaweb è terminata. Le maggiori attrattive turistiche di Cortona dovrebbero essere già attivate sul proprio navigatore, in caso contrario operare come segue:

- Scollegare il proprio Tom Tom dal Pc
- Accenderlo
- Cliccare su 'Cambia preferenze'
- Cliccare su 'Mostra PDI sulla Mappa'
- Segnare con un segno di spunta i PDI indicati dall'icona Cortonaweb.